



# Suito times

Vol.2 秋号



10月になりました！今年の夏は猛暑でしたので、この季節をむかえる喜びもひとしおです…（しみじみ）そして10月といえば、衣替えですね！トレンチコートやブーツなど秋の装いの方を多く見かけるようになると秋の深まりを感じます。食欲の秋・読書の秋・スポーツの秋 皆さまはいかがお過ごしでしょうか？さて、今回も粹透水スタッフが会った「素敵」なものや、ちょっとしたお役立ち情報をお届けします♪

アクティブゆきぼんは見た！

## ♡ お客様 Good Idea ♡



粹透水をご利用のお客様の Good Idea をご紹介します。毎月第三水曜日に行っております、伽藍（源泉）限定水の日キャンペーンにご来場頂きました、仲良しご夫婦の作品！ ♡

ご主人様お手製だそうです。ペットボトルがきっちり収まって持ち運びも楽々、素敵ですね。

お水汲みを楽しく出来るアイディアに星☆☆☆☆

皆様もお水に関するユニークなアイディア等々ありましたら、是非教えて下さいね。

※アイディア等は、アンケートにご記入して頂けると嬉しいです。よろしくお願ひします。

## 水の日キャンペーン

毎月、第3水曜日に伽藍源泉で30L無料キャンペーンをおこなっています♪  
<今後の日程>日にち：10月16日（水）・11月20日（水）・12月18日（水）



容器ご持参の上、ぜひお越しください☆

## Blog ~ちょこっとご紹介

今回の担当は…ビューティミキイ



舞鶴スタンド近くにあるお弁当屋さんをご紹介！  
580円でメインのおかず・副菜・サラダを選べる体に優しい手料理のお弁当屋さんです！  
詳しくはブログをみてくださいね。

☺アドレス☺ <http://srnetwork.co.jp/index.php>





# おすすめスポット 「伊都菜彩 (いとさいさい)」



● 地産地消。季節の、取れたての新鮮なお野菜や、お魚、お花など、日本一の規模の直売所として有名なスポットです。伽藍源泉より、車で約20分。(国道202号線今宿バイパスを福岡方面へほぼ道なりに、進んだ場所です。) 売場面積、約1,200㎡という、広い施設です。

■ 毎朝、農家や漁師の方が毎朝新鮮な商品を納品されています。何と云っても、採れたて新鮮なお野菜を、小売値で購入できるということで、毎日お客さんで、溢れています。なんと・・・平成22年度の販売実績は、33億9千万円。年間来店客数は、1,262,000名。驚きの集客力です。

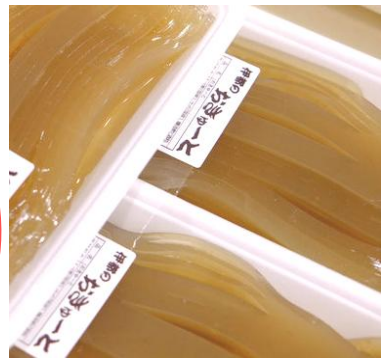


旬のお野菜やお魚、お花はかなり魅力的ですが、敢えて、お勧めなのがこちら。

## 「まるうどん」



直売所の隣にイートインスペースが設けられており、お買いもの帰りに立ち寄ることができます。ツルツル&ツヤツヤで柔らかく、とっても美味しいんです!! 麺の小麦、トッピングのお野菜、お肉は全て糸島産という拘りです!



店内で販売されている「おきゅーと」も絶品です!!

## YARIしょこたんの 温泉クイズ～

問題：温泉でよく見かける‘頭の上にタオル’。これは、浴槽にタオルを浸けないということだけでなく他にも意味があるのですが、タオルは乾いたままのせるのが良い?

答えは、紙を逆さまにして見てね♪



答え：×です。冷たい外気と熱いお湯の温度差で血圧は急上昇してしまいます。それを防ぐため、内湯と日差しの強い露天風呂はのぼせ防止のために冷たいタオル! 外気温が低い冬の露天風呂は頭の保温のために温かいタオル! を頭全体を覆うようにのせるようにします。ご自分の体質・体調に合った入浴法で温泉を楽しんでください。

